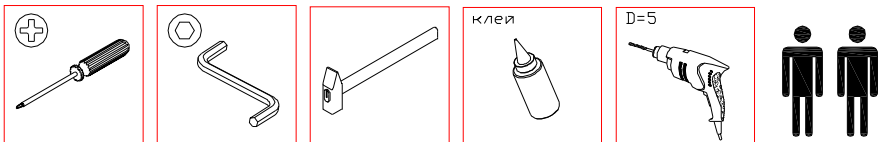


# Детская "Дюймовочка-5"

Поз.	Наименование	Размер	Дюймов-5		Дюймов-5/1		Дюймов-5/2		Дюймов-5/3		Дюймов-5/4		Дюймов-5/5	
			Кол	Упаков	Кол	Упаков	Кол	Упаков	Кол	Упаков	Кол	Упаков	Кол	Упаков
1	Задняя	718x426x3	3	место2			1	место1	1	место1				
2	Дно ящика	372x405x3					3	место1						
3	Задняя	718x325x3			2	место1								
4	Горизонтальная	398x410x16	6	место2			1	место1	2	место1				
5	Горизонтальная	622x410x3			2	место1								
6	Вертикальная	800x410x16	3	место2					1	место1				
7	Цоколь	80x398x16	3	место2			1	место1	1	место1				
8	Бок ящика	150x400x16					3	место1						
9	Задняя ящика	150x341x16					3	место1						
10	Бок ящика	150x400x16					3	место1						
11	Вертикальная	344x410x16			2	место1								
12	Вертикальная	800x410x16			1	место1								
13	Вертикальная	800x410x16					1	место1						
14	Вертикальная	800x410x16					1	место1						
15	Дно кровати	1948x864x16	1	место1										
16	Царга передняя	1912x336x16	1	место1										
17	Вертикальная	800x410x16	3	место2					1	место1				
18	Вертикальная	800x410x16			1	место1								
19	Царга задняя	1912x172x16	1	место1										
20	Цоколь	80x622x16			1	место1								
22	Спинка	336x862x16	2	место3										
23	Дверь	716x426x16												
24	Фасад ящика	236x426x16					3	место2						
25	Дно кровати нижней	1948x865x16										1	место1	
26	Спинка кровати нижней	336x862x16										2	место2	
27	Царга кровати нижней	1912x172x16										2	место1	
28	Вертикальная стола	704x561x16							1	место1				
29	Вертикальная стола	704x561x16							1	место1				
30	Вертикальная стола	704x561x16							1	место1				
31	Горизонтальная стола	400x561x16							1	место1				
32	Горизонтальная стола	70x561x16							1	место1				
33	Монтажная стола	794x201x16							1	место1				
34	Задняя стола	704x368x16							1	место1				
35	Крышка стола	1304x604x16							1	место1				
36	Дверь	476x396x16							1	место2				
37	Передняя стенка ящика	236x396x16							1	место2				
38	Боковая стенка ящика	500x150x16							1	место1				
39	Боковая стенка ящика	500x150x16							1	место1				
40	Задняя стенка ящика	310x150x16							1	место1				
41	Дно ящика	340x506x3							1	место1				
	Фурнитура													

Поз.	Наименование	Размер	Кол	Упаков
42	Боковина лестницы левая	1022x152x16	1	место1
43	Боковина лестницы прав	1022x152x16	1	место1
44	Монтажная лестницы	360x110x16	2	место1



Код	Наименование	Изображение	Размеры								
			Д-5	Д-5/1	Д-5/2	Д-5/3	Д-5/4	Д-5/5	Д-5(Фасад)	Д-5(лестн)	
001	конфирмат		x52	x14	x8	x8	x11	x18			x8
	заглушка к конфирмату		x16	x4	x2	x4	x2	x8			
002	дюбель эксцентрика		x6		x6		x8	x6			
003	эксцентрик		x6		x6		x8	x6			
004	шкант		x12	x8	x28	x4	x18				
006	петля 4-х шарнирная накладная						x2			x2	
007	направляющие роликовые L=400				x3						
008	направляющие роликовые L=500							x1			
009	подножник		x12	x4	x4	x4					x2
010	ручка-скоба 96мм				x3		x2			x1	
017	опора колесная 40мм с площадкой								x6		
018	ролик выкатной						x6				
012	шуруп 3,5x12				x24		x26			x4	
013	шуруп 4x16				x18		x12	x24	x4		x18
014	шуруп 4x30			x2	x6		x2				
015	гвоздь 2x25		x78	x48	x30	x21	x3				x4
016	винт М4x22				x6		x4			x2	
019	стяжка межсекционная 5x32										x2
020	консоль крепления трубы										x6
021	труба хром 25x371										x3

## Уважаемый покупатель!

Компания "Формула мебели" выражает Вам признательность за предоставленное нам доверие в выборе мебели и гарантирует надежное качество продукции при соблюдении требований инструкции по эксплуатации. Предприятие-изготовитель оставляет за собой право вносить изменения в конструкцию изделия с целью улучшения технологических свойств мебели.

## Правила ухода за мебелью

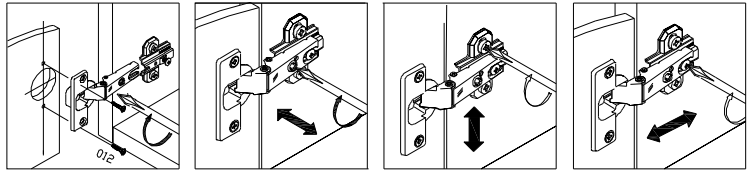
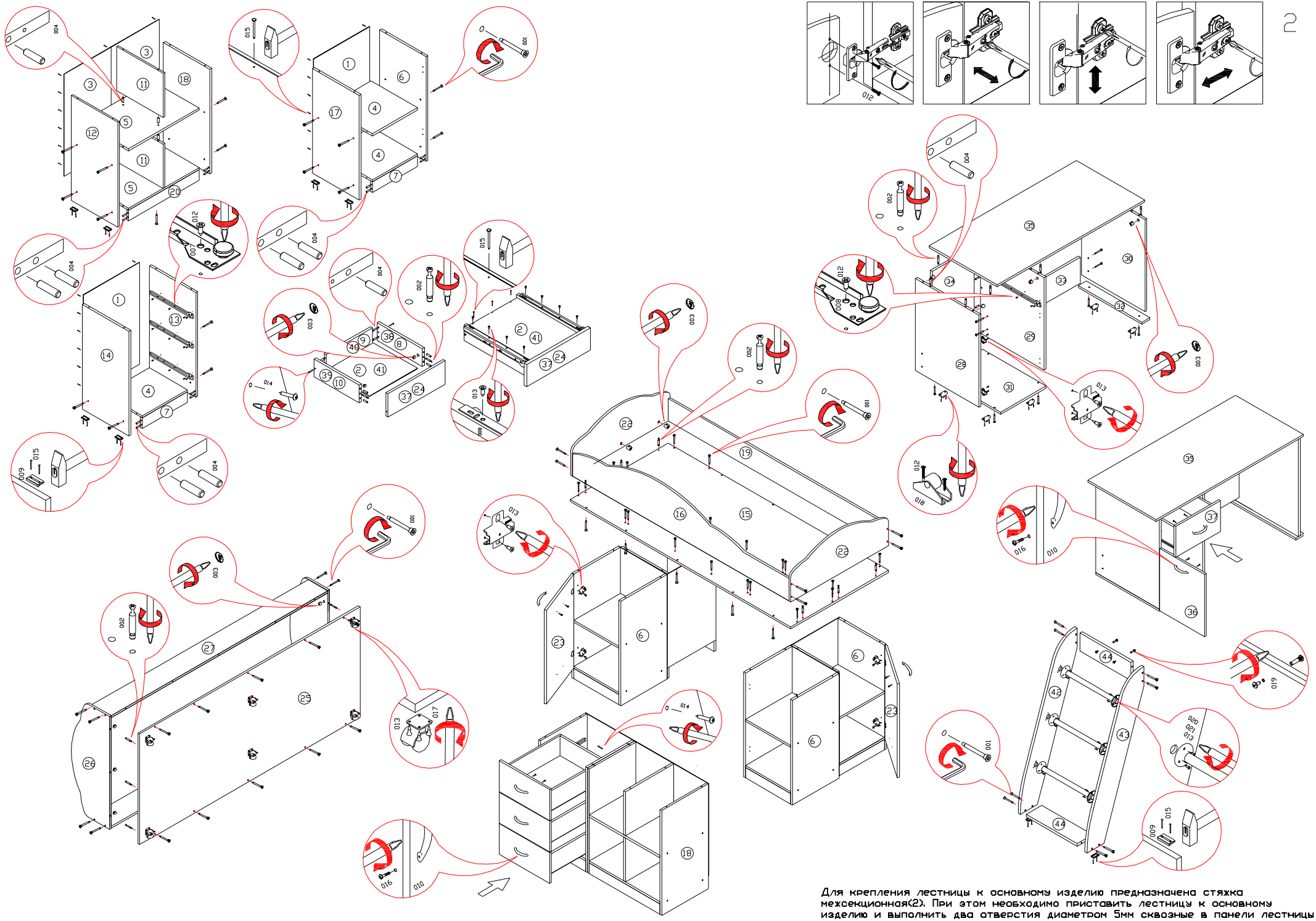
1. Благоприятной средой для сохранности мебели являются сухие, проветриваемые помещения с температурой воздуха не ниже +10° и не выше +40° Цельсия при относительной влажности воздуха 45-70% (ГОСТ16371-93). Сырость и близкое расположение источников тепла вызывает ускоренное старение защитно-декоративного покрытия, а также деформацию мебельных щитов.
2. Поверхность деталей следует оберегать от попадания воды, щелочей, растворителей, а также механических повреждений.
3. На поверхность мебели не следует ставить горячие предметы.
4. Освещать поверхности изделия рекомендуются специальными составами по уходу за мебелью, которые продаются в магазинах.
5. Во избежании перекосов двери изделия постоянно держать закрытыми.
6. Пыль с поверхности изделия удаляют сухой фланелевой тканью.

## Гарантии изготовителя

1. Приобретая изделия мебели убедиться в полной комплектности набора и отсутствии механических повреждений комплектующих, облицовки.
2. Предприятие-изготовитель несет ответственность за соответствие товара предъявленным требованиям, при условии соблюдения потребителем правил транспортировки, сборки и ухода за мебелью.
3. За механические повреждения, возникшие во время транспортировки, сборки или хранения мебели предприятие-изготовитель ответственности не несет.
4. Претензии от покупателя принимаются магазинами, продавшими товар, в течении гарантийного срока- 12 месяцев со дня приобретения мебели, с обязательным приложением товарного чека и упаковочного талона.
5. Предприятие-изготовитель не рассматривает претензии, поступающие непосредственно от потребителей, без обращения в торговую организацию.
6. Предприятие-изготовитель не отвечает за дефекты, появившиеся в результате несоблюдения покупателем правил эксплуатации, сборки, транспортировки и ухода за мебелью.
7. Предприятие-изготовитель вправе вносить изменения в конструкцию изделия и фурнитуры без уведомления покупателя.

**Внимание!** к сварке допускаются сварщики, имеющие соответствующую подготовку и квалификацию. Сварку осуществлять согласно приложенной схеме.

Детали имеют все необходимое для сварки присадку. Присадка и обработка деталей выполнена таким образом, чтобы изделие можно было собрать как на левую сторону, так и на правую сторону. Порядок сборки при этом не меняется.



Для крепления лестницы к основному изделию предназначена стяжка межсекционная(2). При этом необходимо приставить лестницу к основному изделию и выпилить два отверстия диаметром 5мм сквозные в панели лестницы и в соответствующей детали основного изделия.